



# เซี่ยงไฮ้ - ซิงเต่า - ปักกิ่ง 6 วัน 5 คืน

ตุลาคม - ธันวาคม 2569



#Travel

ราคาเริ่มต้น

# 41,900.-

FULL SERVICE

พัก 4 ดาว | ไม่เข้าร้าน

บินตรง  
การบินไทยน้ำหนักกระเป๋า  
30 กิโลกรัมบริการอาหาร  
ครบทุกมื้อที่พักโรงแรม  
4 ดาวประกันอุบัติเหตุ  
เดินทาง

สัมผัส 3 เมืองใหญ่ของประเทศจีน ที่มีเสน่ห์และเอกลักษณ์ต่างกัน ครอบคลุมบรรยากาศในทริปเดียว !!

**กรุงปักกิ่ง** สัมผัสความยิ่งใหญ่ของเมืองหลวง อบอุ่นไปด้วยประวัติศาสตร์อันยาวนานและศูนย์กลางแห่งอำนาจ

**เซี่ยงไฮ้** มหานครล้ำสมัย ผสมผสานวัฒนธรรมตะวันออกกับตะวันตกได้ลงตัวที่สุด | **ซิงเต่า** เมืองชายทะเลบรรยากาศยุโรป

วันแรกของการเดินทาง

กรุงเทพฯ - เซี่ยงไฮ้

- 07.30 น. พร้อมกันที่ สนามบินสุวรรณภูมิ อาคารผู้โดยสารขาออกระหว่างประเทศ ชั้น 4 แถว D สายการบินไทย (TG) โดยมีเจ้าหน้าที่จากทางบริษัทฯ คอยต้อนรับ และอำนวยความสะดวกแต่ท่านก่อนออกเดินทาง
- 10.45 น. ออกเดินทางสู่ เซี่ยงไฮ้ โดยเที่ยวบินที่ TG 664
- 16.00 น. เดินทางถึง สนามบินเซี่ยงไฮ้ นำท่านผ่านพิธีการตรวจคนเข้าเมือง จากนั้นเดินทางสู่ตัวเมืองเซี่ยงไฮ้ สัญลักษณ์แห่งความทันสมัยของจีนยุคใหม่
- ค่ำ อาหารค่ำ ณ ภัตตาคาร

เลขที่ 28 ซอยพาสนา 2 (เอกมัย 4) ถนนสุขุมวิท 63 แขวงพระโขนงเหนือ เขตวัฒนา กรุงเทพฯ 10110

โทร. 0-2381-6227 แฟกซ์. 0-2381-6229 www.p-ntravel.com E-mail : pn-travel@hotmail.com.



จากนั้นนำท่านสัมผัสความงามของ **เซี่ยงไฮ้ คลาสสิก ไนท์ (Shanghai Classic Night)** ให้ท่านได้รู้สึกถึงความผสมผสานความสวยงามที่คลาสสิกกับความทันสมัยที่ตื่นตาตื่นใจ ทำให้เป็นค่ำคืนที่ยอดเยี่ยมและประทับใจ สะท้อนภาพถึงประวัติศาสตร์และวัฒนธรรมของสองฝั่งคลองซูโจวของเซี่ยงไฮ้ ในช่วงยามค่ำคืนจะมองเห็นทัศนียภาพของ **เดอะบันด์** จากสะพานได้อย่างชัดเจน มองเห็นได้เช่นเดียวกับ **หอไข่มุก** ที่อยู่อีกฟากหนึ่งของแม่น้ำหวงผู่ ถนนปินเจียง หอคอยจินเม่า และอาคารอื่นๆ ก็สว่างไสวด้วยแสงไฟให้มีสีสันและมีชีวิตชีวามากขึ้น ดึงดูดความสนใจของผู้สัญจรไปมา จนมาสู่บริเวณเดอะบันด์ (หาดไว่ทาน) ซึ่งตั้งอยู่บนฝั่งตะวันตกของแม่น้ำหวงผู่มีความยาวจากเหนือจรดใต้ถึง 4 กิโลเมตร เป็นเขตสถาปัตยกรรมที่ได้ชื่อว่า **“พิพิธภัณฑ์สิ่งก่อสร้างหมื่นปีแห่งชาติจีน”** ถือเป็นสัญลักษณ์ที่โดดเด่นของนครเซี่ยงไฮ้ เรียกได้ว่าเป็น **“วิวรรเบียงมหาชน”** และนำชม **สะพานจำผู้ลู่เฉียว** สะพานที่มีความสำคัญทั้งในแง่ของประวัติศาสตร์และวัฒนธรรม มีเอกลักษณ์ทางสถาปัตยกรรมให้ท่านสัมผัสบรรยากาศท้องถนนยามค่ำคืนเดินเล่นชิล ๆ และถ่ายรูปมองเห็นมุมหนึ่งของชีวิตคนเซี่ยงไฮ้



จากนั้นนำท่านเดินทางสู่ **ถนนนานกิง** ศูนย์กลางสำหรับการช้อปปิ้งที่คึกคักมากที่สุดของนครเซี่ยงไฮ้ รวมทั้งยังมีห้างสรรพสินค้าใหญ่ชื่อดังกว่า 10 ห้าง และ **ร้าน POP MART** ร้านอาร์ทอขายสุดฮิตให้ท่านได้เลือกซื้อ นอกจากนี้ยังมีร้านรองเท้าชื่อดัง **HOKA SHOP** และแบรนด์ชั้นนำต่างๆ มากมายให้ท่านได้เลือกสรร



เลขที่ 28 ซอยพาสนา 2 (เอกมัย 4) ถนนสุขุมวิท 63 แขวงพระโขนงเหนือ เขตวัฒนา กรุงเทพฯ 10110  
โทร. 0-2381-6227 แฟกซ์. 0-2381-6229 [www.p-ntravel.com](http://www.p-ntravel.com) E-mail : [pn-travel@hotmail.com](mailto:pn-travel@hotmail.com).

พักค้างคืน ณ SHANGHAI HOLIDAY INN EXPRESS HOTEL \*\*\*\* หรือเทียบเท่า

วันที่สองของการเดินทาง เที่ยวเซี่ยงไฮ้ (North Bund Green Land / ถนนอู่คัง / ซินเทียนตี้ / The Louis)

เช้า

อาหารเช้า ณ ห้องอาหารของโรงแรม

จากนั้นนำท่านเดินทางสู่ **North Bund Green Land** มุมถ่ายรูปใหม่ของเซี่ยงไฮ้ สวนสาธารณะริมน้ำที่มีมุมถ่ายรูปสวยงามมีมุมที่ถ่ายกับโดมไขสียเงินที่ดูวากาศและสามารถถ่ายย้อนกลับมาฝั่งเดอะบันด์ ได้อีกด้วย ตอนกลางวันจะติดไฟสีเหลืองทองอร่ามไปทั้งถนนและมีฉากหลังเป็นหอไข่มุก และเซี่ยงไฮ้ทาวเวอร์ ที่สำคัญฝั่งนี้คนน้อยมาก ไม่ว่าจะมาแสงตอนกลางวันหรือแสงเย็นถ่ายรูปออกมาสวยทุกเวลา แล้วเดินทางต่อสู่ **ถนน**



**อู่คัง** เป็นถนนที่มีชื่อเสียงและเสน่ห์มากที่สุดของเมืองเซี่ยงไฮ้ ถนนสายนี้เต็มไปด้วยประวัติศาสตร์และอาคารที่สวยงามในสไตล์ยุโรป โดยเฉพาะสถาปัตยกรรมสไตล์ฝรั่งเศส เป็นจุดถ่ายรูปยอดนิยมของทั้งชาวท้องถิ่นและนักท่องเที่ยว และยังมีคาเฟ่และร้านค้าที่มีเอกลักษณ์ เช่น ร้านกาแฟบรรยากาศ

เที่ยง

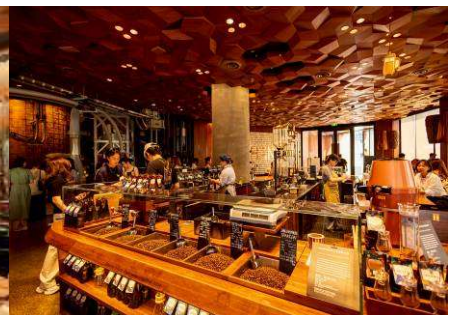
อาหารกลางวัน ณ ภัตตาคาร **เมนู...เสี่ยวหลงเปา**



บ่าย นำท่านเดินทางสู่ **ย่านซินเทียนตี้** เป็นหนึ่งในย่านที่ฮิตและมีเสน่ห์ที่สุดในเซี่ยงไฮ้ ย่านนี้โดดเด่นมากในเรื่องของการผสมผสานระหว่างความเก่าและความใหม่ได้อย่างลงตัว โดยนำเอาสถาปัตยกรรมแบบ "สี่คูเหมิน" (Shikumen) ซึ่งเป็นบ้านอิฐบล็อกสไตล์ดั้งเดิมของเซี่ยงไฮ้ช่วง



ศตวรรษที่ 19 มาบูรณะใหม่ แล้วเปลี่ยนข้างในให้กลายเป็นร้านค้าแบรนด์เนม คาเฟ่สุดชิค ร้านอาหารระดับหรู และบาร์นั่งชิลๆ จากนั้นนำท่านไปชม **"Starbucks Reserve Roastery"** เป็นหนึ่งในสาขาที่อลังการที่สุดในโลกของสตาร์บัคส์ (เคยครองแชมป์สาขาที่ใหญ่ที่สุดในโลกช่วงที่เปิดตัวใหม่ๆ ก่อนที่จะเปลี่ยนเป็นสาขาซิก้าโกจแทน) มีพื้นที่ใหญ่ถึง 2,700 ตาราง เมตรถึงทองแดงขนาดยักษ์ สูงเท่าตึก 2 ชั้นที่ตั้งตระหง่านอยู่กลางร้าน ตกแต่งด้วยแผ่นตราประทับทองแดงสไตล์จีนโบราณกว่า 1,000 แผ่น (ไม่รวมค่าเครื่องตี)



เลขที่ 28 ซอยพาสนา 2 (เอกมัย 4) ถนนสุขุมวิท 63 แขวงพระโขนงเหนือ เขตวัฒนา กรุงเทพฯ 10110  
โทร. 0-2381-6227 แฟกซ์. 0-2381-6229 [www.p-ntravel.com](http://www.p-ntravel.com) E-mail : [pn-travel@hotmail.com](mailto:pn-travel@hotmail.com).

จากนั้นนำท่านถ่ายรูปกับ **The Louis Shanghai** (ด้านนอก) เป็นโครงการจาก Louis Vuitton ที่ผสมผสานทั้ง ศูนย์จัดนิทรรศการ คาเฟ่ และ Flagship Store ไว้ในอาคารรูปเรือสำราญขนาดยักษ์ สูงประมาณ 30 เมตร ตั้งอยู่ บริเวณย่านถนนนานจิงตะวันตก (West Nanjing Road) ใจกลางเซี่ยงไฮ้



ค่ำ อาหารค่ำ ณ ภัตตาคาร **เมนู..อาหารกวางตุ้ง**  
พักค้างคืน ณ **SHANGHAI HOLIDAY INN EXPRESS HOTEL \*\*\*\*** หรือเทียบเท่า

วันที่สามของการเดินทาง เซี่ยงไฮ้ – นั่งรถไฟความเร็วสูงสู่ชิงเต่า - เที่ยวหาดทรายซาจื่อหัว

เช้า อาหารเช้า ณ ห้องอาหารของโรงแรม  
จากนั้นนำท่านเดินทางสู่ **สถานีรถไฟเซี่ยงไฮ้** เพื่อเปลี่ยนการเดินทางเป็น **นั่งรถไฟความเร็วสูงสู่ ชิงเต่า เมืองเปียร์ตังและเมืองตากอากาศชายทะเล** (ใช้เวลาเดินทางประมาณ 5 ชั่วโมง) เป็นเส้นทางรถไฟความเร็วสูงที่มีความยาวทั้งหมด 1,318 กิโลเมตร และวิ่งผ่านปักกิ่ง เทียนจิน เหอเป่ย์ ซานตง อันฮุย เจียงซูและเซี่ยงไฮ้ทั้งหมด 7 เมืองใหญ่ (ทั้งนี้อาจจะมีการเปลี่ยนแปลงขบวนรถไฟ)

หมายเหตุ : เพื่อความรวดเร็วในการขึ้น - ลงรถไฟ กระเป๋าเดินทาง และสัมภาระของแต่ละท่านจำเป็นต้องลากด้วยตนเอง จึงควรเลือกใช้กระเป๋าเดินทางแบบคันชักล้อลากที่มีขนาดไม่ใหญ่จนเกินไป



เที่ยง อาหารกลางวันบนรถไฟ **บริการ SET BOX ท่านละ1 ชุด**  
บ่าย นำท่านเดินทางสู่ **หาดทรายซาจื่อหัว** โดดเด่นด้วยวิวชายฝั่ง ท่าเรือประมงเก่า ก้อนหินธรรมชาติริมทะเล และเป็นแหล่งอาหารทะเลสดใหม่ที่สุดแห่งหนึ่งของชิงเต่า และอีกมุมสุดไวรัลที่ทุกคนต้องมาเช็คอินกับวิวไวบ์สไตร์ยุโรป

เลขที่ 28 ซอยพาสนา 2 (เอกมัย 4) ถนนสุขุมวิท 63 แขวงพระโขนงเหนือ เขตวัฒนา กรุงเทพฯ 10110  
โทร. 0-2381-6227 แฟกซ์. 0-2381-6229 [www.p-ntravel.com](http://www.p-ntravel.com) E-mail : [pn-travel@hotmail.com](mailto:pn-travel@hotmail.com).



จากนั้นนำท่านเดินทางสู่ **ถนนหลงเจียง** จุดเช็คอินยอดนิยมเป็นย่านที่ตกแต่งแบบสตรีทอาร์ต ผนังร้านค้าและอาคารหลากสีสัน พร้อมภาพวาดมังงะการ์ตูนและลายเส้นศิลปะมากมาย รวมถึงภาพวาดตัวละครจาก “โทโทโร่”



แล้วไปชม **สะพานจ้านเจียว** สะพานเก่าแก่ ที่สร้างขึ้นครั้งแรกในปี ค.ศ. 1891 (ตรงกับสมัยราชวงศ์ชิง) ตัวสะพานยาว 440 เมตร กว้าง 8 เมตร ปลายสะพานมีศาลาหุ่ยหลานทรงแปดเหลี่ยม ถือเป็นสัญลักษณ์ของสะพานแห่งนี้

คำ

**อาหารค่ำ ณ ภัตตาคาร เมนู..เกี้ยวปลาซิงเต่า**

หลังอาหารค่ำนำท่านเดินทางสู่ **หาดไซเบอร์ NO.3 (รวมช่างภาพถ่ายรูปฟรีท่านละ 2 ใบ)** มีชื่อเสียงเรื่องน้ำทะเลใส สะอาด และบรรยากาศยามค่ำคืนสุดตระการตา บรรดาตึกสูงโดยรอบชายหาดจะทยอยเปิดไฟทำให้แสงไฟกระทบกับน้ำทะเลมีสีสันที่สวยงาม เป็นที่มาของการเรียกชื่อว่าหาดไซเบอร์

เลขที่ 28 ซอยพาสนา 2 (เอกมัย 4) ถนนสุขุมวิท 63 แขวงพระโขนงเหนือ เขตวัฒนา กรุงเทพฯ 10110  
โทร. 0-2381-6227 แฟกซ์. 0-2381-6229 [www.p-ntravel.com](http://www.p-ntravel.com) E-mail : [pn-travel@hotmail.com](mailto:pn-travel@hotmail.com).



พักที่ QINGDAO QINGTIE LAOSHAN YIHENG HOTEL \*\*\*\* หรือเทียบเท่า

วันที่สี่ของการเดินทาง

เที่ยวเมืองชิงเต่า (ถนนจงซาน / โบสถ์ St. Michael / จัตุรัส 54 / โรงเปียร์ชิงเต่า)

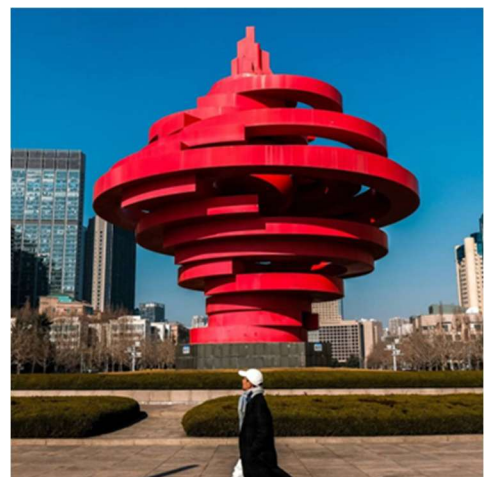
เช้า

อาหารเช้า ณ ห้องอาหารของโรงแรม

จากนั้นนำท่านเดินทางสู่ **ถนนจงซาน** เป็นถนนสายประวัติศาสตร์ มีอายุยาวนานกว่า 100 ปี และถือเป็น "หัวใจของเมืองเก่าชิงเต่า" เคยเป็นศูนย์กลางการค้า การเงิน และวัฒนธรรมของเมืองชิงเต่า รายล้อมด้วยอาคารสไตล์ยุโรป ทั้งแบบเยอรมันและนีโอคลาสสิก บรรยากาศคล้ายเดินอยู่ในเมืองเก่าของยุโรป มและนำท่านชม **โบสถ์ St. Michael (ชมภายนอก)** เป็นโบสถ์คาทอลิก ออกแบบโดยสถาปนิกชาวเยอรมัน มีรูปแบบสถาปัตยกรรมแบบ



โกธิก ผสมผสานแบบโรมัน สร้างเสร็จสมบูรณ์ในปี 1934 มีเอกลักษณ์คือ บริเวณอาคารด้านหน้ามีหอนาฬิกาสูง 56 เมตร 2 หลัง ตั้งอย่างโดดเด่น โดยจะส่งเสียงสัญญาณในทุกวันอาทิตย์หรือช่วงเทศกาลสำคัญ ภายในโบสถ์สามารถบรรจุคนได้ประมาณ 1,000 คน ตกแต่งอย่างเรียบง่าย แล้วนำท่านไปชม **จัตุรัส 54** อีกหนึ่งสัญลักษณ์ของเมืองชิงเต่า ตั้งอยู่ริมอ่าวผู้ซาน สร้างขึ้นเพื่อเรียกร่องเมืองชิงเต่าคืนจากญี่ปุ่นในวันที่ 4 พ.ค. ปี ค.ศ. 1919 มีประติมากรรมเด่นชื่อ “May Wind” (สายลมแห่งเดือนพฤษภาคม) รูปทรงเกลียวสีแดงสูงตระหง่าน



เลขที่ 28 ซอยพาสนา 2 (เอกมัย 4) ถนนสุขุมวิท 63 แขวงพระโขนงเหนือ เขตวัฒนา กรุงเทพฯ 10110  
โทร. 0-2381-6227 แฟกซ์. 0-2381-6229 [www.p-ntravel.com](http://www.p-ntravel.com) E-mail : [pn-travel@hotmail.com](mailto:pn-travel@hotmail.com).

เที่ยง  
บ่าย

อาหารกลางวัน ณ ภัตตาคาร **เมนู...โจ๊กซีฟู้ด**

นำท่านชมแหล่งผลิตเบียร์ที่มีชื่อเสียงที่สุดของจีน **โรงงานเบียร์ชิงเต่า** เริ่มตั้งแต่การก่อตั้งโรงงานกระบวนการพัฒนาตั้งแต่แรกเริ่มจนถึงปัจจุบัน รู้จักกรรมวิธีในการกลั่นเบียร์ของโรงงานเบียร์แห่งแรกของประเทศจีนรวมทั้งกรรมวิธีการกลั่นเบียร์ที่ทันสมัยที่สุดในโลกปัจจุบัน ชมขบวนการบรรจุเบียร์ใส่ขวดและกระป๋อง เพื่อ



จำหน่ายสู่ตลาดโลก อีกทั้งยังให้ท่านได้ลิ้มรสชิมเบียร์ชิงเต่าที่มีชื่อเสียง (**ชิมฟรี..เบียร์ชิงเต่าสูตรออริจินัลดั้งเดิม ท่านละ 1 แก้ว**)

ค่ำ

อาหารค่ำ ณ ภัตตาคาร **เมนู...อาหารซีฟู้ด**

หลังอาหารค่ำนำท่านเดินทางสู่ **ถนนคนเดินไถ่ตง** เป็นแหล่งช้อปปิ้งที่มีชื่อเสียงและคึกคักที่สุดในชิงเต่า มีเสื้อผ้า รองเท้า และของกระจุกกระจิกจำหน่ายและนอกจากนี้ยังมีอาหารเยอะแยะมากมาย ให้ท่านได้เลือกซื้อและได้สัมผัสบรรยากาศยามค่ำคืนของถนนสายนี้



พักที่ QINGDAO QINGTIE LAOSHAN YIHENG HOTEL \*\*\*\* หรือเทียบเท่า

เลขที่ 28 ซอยพาสนา 2 (เอกมัย 4) ถนนสุขุมวิท 63 แขวงพระโขนงเหนือ เขตวัฒนา กรุงเทพฯ 10110  
โทร. 0-2381-6227 แฟกซ์. 0-2381-6229 www.p-ntravel.com E-mail : pn-travel@hotmail.com.

**วันที่ห้าของการเดินทาง**      **ชิงเต่า - นั่งรถไฟความเร็วสูงสู่ กรุงปักกิ่ง (เที่ยวจัตุรัสเทียนอันเหมิน / พระราชวังกู้กง)**

**เช้า**      **อาหารเช้า ณ ห้องอาหารของโรงแรม**  
นำท่านสู่ **สถานีรถไฟชิงเต่า เพื่อเปลี่ยนการเดินทางสู่ กรุงปักกิ่ง เมืองหลวงของประเทศจีน** (ใช้เวลาเดินทางประมาณ 3.30 ชั่วโมง) (ทั้งนี้อาจจะมีการเปลี่ยนแปลงขบวนรถไฟ)

**หมายเหตุ :** เพื่อความรวดเร็วในการขึ้น - ลงรถไฟ กระเป๋าเดินทาง และสัมภาระของแต่ละท่านจำเป็นต้องลากด้วยตนเอง จึงควรเลือกใช้กระเป๋าเดินทางแบบคันชักล้อลากที่มีขนาดไม่ใหญ่จนเกินไป



**เที่ยง**      **อาหารกลางวัน** **เมนู...เป็ดปักกิ่ง**  
**บ่าย**      นำท่านเดินทางสู่ **จัตุรัสเทียนอันเหมิน** จัตุรัสที่ใหญ่ที่สุดในโลก ชม **ศาลาประชาชน** ที่สามารถบรรจุคนได้นับหมื่นคน และ **อนุสาวรีย์วีรชน** ให้ท่านถ่ายภาพไว้เป็นที่ระลึก แล้วนำท่านเดินผ่านประตูเข้าสู่ **พระราชวังโบราณกู้กง (พระราชวังต้องห้าม)** ซึ่งในอดีตเคยเป็นที่ประทับของจักรพรรดิในสมัยราชวงศ์หมิง และชิง รวม 24 รัชกาล ภายในประกอบด้วยห้องต่างๆ ถึง 9,999 ห้อง บนเนื้อที่กว่า 720,000 ตารางเมตร



**หมายเหตุ:** พระราชวังโบราณกู้กง  
**\*\*\* ปิดทำการเข้าชมทุกวันจันทร์ \*\*\***  
ทางบริษัทฯ ขอสงวนสิทธิ์ในการสลับปรับเปลี่ยนวันเข้าชมพระราชวังกู้กง โดยไม่ต้องแจ้งให้ทราบล่วงหน้า ทั้งนี้จะยึดถือผลประโยชน์ของลูกค้าทัวร์เป็นสำคัญ



**ค่ำ**      **อาหารค่ำ ณ ภัตตาคาร** **เมนู...อาหารกวางตุ้ง** **ร้านมิชลิน TAO TAO JU**  
หลังอาหารค่ำนำท่านเดินสู่ **ย่านซานหลี่ถุน** เป็นศูนย์กลางแฟชั่นไลฟ์สไตล์ และความบันเทิงของคนรุ่นใหม่ และเป็นที่ตั้งของคอมเพล็กซ์ดัง **Taikoo Li Sanlitun** แหล่งรวมแบรนด์ระดับโลก มีทั้งห้าง ร้านอาหาร คาเฟ่ บาร์ และร้านดีไซ์นส์สุดล้ำ เป็นย่านยอดนิยมของชาวต่างชาติที่อาศัยในปักกิ่ง



พักค้างคืน ณ BEIJING HOLIDAY INN EXPRESS HOTEL \*\*\*\* หรือเทียบเท่า

วันที่หกของการเดินทาง

กำแพงเมืองจีน - กรุงเทพฯ

**เช้า** อาหารเช้า ณ ห้องอาหารของโรงแรม  
แล้วนำท่านเดินทางสู่ **กำแพงเมืองจีนด้านจวิหยงกวน** เป็นกำแพงที่มีป้อมคั่นเป็นช่วง ๆ ของจีนสมัยโบราณ สร้างในสมัยพระเจ้าจินซีฮ่องเต้เป็นครั้งแรก กำแพงส่วนใหญ่ที่ปรากฏในปัจจุบันสร้างขึ้นในสมัยราชวงศ์หมิง ทั้งนี้เพื่อป้องกันการรุกรานจากพวกมองโกล และพวกเติร์ก มีความยาวทั้งหมดถึง 6,350 กิโลเมตร นับเป็น 1 ใน 7 สิ่งมหัศจรรย์ของโลก มีศาลาโบราณและจารึกหินจำนวนมาก ได้รับสมญาว่า “ประตูสวรรค์แห่งปักกิ่ง”



**เที่ยง** อาหารกลางวัน ณ ภัตตาคาร

**บ่าย** นำท่านเดินทางสู่ **สนามบินปักกิ่ง**

**17.05 น.** ออกเดินทางสู่ **กรุงเทพฯ** โดยเที่ยวบินที่ **TG 615**

**21.15 น.** ถึง **สนามบินสุวรรณภูมิ - กรุงเทพฯ** โดยสวัสดิภาพ

**\*\*หมายเหตุ: โปรแกรมและราคาสามารถเปลี่ยนแปลงได้ตามความเหมาะสมโดยไม่ต้องแจ้งให้ทราบล่วงหน้าทางบริษัทฯ จะถือผลประโยชน์ของลูกค้าเป็นสำคัญ\*\***

**\*\*\*ในกรณีที่ลูกค้าต้องออกตัวโดยสารภายในประเทศ (เครื่องบิน, รถทัวร์, รถไฟ) กรุณาติดต่อเจ้าหน้าที่ของบริษัทฯ เพื่อเช็คว่ามีบริการคอนเฟิร์มเดินทางก่อนทุกครั้ง เนื่องจากสายการบินอาจมีการปรับเปลี่ยนไฟล์ทบิน หรือเวลาบิน โดยไม่ได้แจ้งให้ทราบล่วงหน้า ทางบริษัทฯ จะไม่รับผิดชอบใด ๆ ในกรณี ถ้าท่านออกตัวภายในโดยไม่แจ้งให้ทราบและหากไฟล์ทบินมีการปรับเปลี่ยนเวลาบิน เพราะถือว่าท่านยอมรับในเงื่อนไขดังกล่าว\*\*\***



# เช็คด่วน!! PASSPORT

## แบบไหนเข้าข่ายชำรุด

1. ตัวเล่ม บิดงอผิดปกติ ไม่เรียบเหมือนเดิม
2. มี รอยรูด รีด เจาะ ที่ไม่ใช่ของเจ้าหน้าที่
3. ข้อมูลส่วนตัว เลื่อน หรืออ่านไม่ออก
4. มีคราบหมึก รอยเปื้อน รอยขีดเขียน
5. ถูกคัดแปลง แก้วไข หรือลบข้อมูล
6. เล่มโดน น้ำ ความชื้น จนบวม หรือมีคราบเสียหาย
7. แผ่นเคลือบหน้ารูปหรือหน้าสำคัญ พองหรือหลุด
8. หน้าปกหรือหน้ากระดาษ ขาด หลุด ชำรุด หรือมีคราบปรอท
9. มีสติ๊กเกอร์หรือสิ่งแปลกปลอม ติดในหน้าที่ไม่เกี่ยวข้อง

หมายเหตุ: หากพาสปอร์ตมีความเสียหายทางกายภาพจะถือว่า "ชำรุด" และต้องทำเล่มใหม่ก่อนเดินทาง

\*\*\* หากสายการบินมีการปรับราคาภาษีน้ำมันขึ้น ทางบริษัทฯ ขอสงวนสิทธิ์เก็บค่าภาษีน้ำมันเพิ่มตามความเป็นจริง ก่อนการเดินทาง \*\*ราคาทัวร์นี้ มีผลปรับใช้ตามประกาศของสายการบิน เริ่ม 1 เม.ย. 69 \*\*

### อัตราค่าบริการ (ราคาต่อท่าน)

วันเดินทาง	ราคาทัวร์ผู้ใหญ่ พักห้องละ 2-3 ท่าน	พักเดี่ยว จ่ายเพิ่ม	ราคาทัวร์ผู้ใหญ่ ไม่รวมตัว
13 - 18 ตุลาคม 2569	45,900.-	5,500.-	31,900.-
17 - 22 ตุลาคม 2569	45,900.-	5,500.-	31,900.-
23 - 28 ตุลาคม 2569	45,900.-	5,500.-	31,900.-
3 - 8 พฤศจิกายน 2569	41,900.-	5,500.-	29,900.-
17 - 22 พฤศจิกายน 2569	41,900.-	5,500.-	29,900.-
5 - 10 ธันวาคม 2569	44,900.-	5,500.-	31,900.-

เลขที่ 28 ซอยพาสนา 2 (เอกมัย 4) ถนนสุขุมวิท 63 แขวงพระโขนงเหนือ เขตวัฒนา กรุงเทพฯ 10110  
โทร. 0-2381-6227 แฟกซ์. 0-2381-6229 [www.p-ntravel.com](http://www.p-ntravel.com) E-mail : [pn-travel@hotmail.com](mailto:pn-travel@hotmail.com).

12 - 17 ธันวาคม 2569	43,900.-	5,500.-	30,900.-
26 - 31 ธันวาคม 2569	49,900.-	5,500.-	33,900.-
27 ธันวาคม 2569 - 1 มกราคม 2570	49,900.-	5,500.-	33,900.-
28 ธันวาคม 2569 - 2 มกราคม 2570	49,900.-	5,500.-	33,900.-

## อัตราค่าบริการนี้รวม



- ✓ ค่าตั๋วเครื่องบินชั้นทัศนจารฯ ไป-กลับ พร้อมกรุ๊ป ตามที่ระบุไว้ในรายการเท่านั้น **ตั๋วเครื่องบินที่ใช้เป็นแบบกรุ๊ปไม่สามารถเลือกที่นั่งล่วงหน้าได้ (ท่านจะได้รับที่นั่งแบบสุ่มเท่านั้น)**



- ✓ ค่าภาษีสนามบินทุกแห่ง



- ✓ **ค่าโรงแรมระดับมาตรฐาน** (พักห้องละ 2-3 ท่าน) กรณีห้อง TWIN BED (เตียงเดี่ยว 2 เตียง) ซึ่งโรงแรมไม่มีหรือเต็ม ทางบริษัทขอปรับเป็นห้อง DOUBLE BED แทนโดยไม่ต้องแจ้งให้ทราบล่วงหน้า หรือ หากต้องการห้องพักแบบ DOUBLE BED ซึ่งโรงแรมไม่มีหรือเต็ม ทางบริษัทขอปรับเป็นห้อง TWIN BED แทนโดยไม่ต้องแจ้งให้ทราบล่วงหน้า เช่นกัน กรณีพักแบบ TRIPLE ROOM 3 ท่าน 1 ห้อง ท่านที่ 3 อาจเป็นเสริมเตียง หรือ SOFA BED หรือ เสริมฟูกที่นอน ทั้งนี้ขึ้นอยู่กับรูปแบบการจัดห้องพักของโรงแรมนั้นๆ



- ✓ **ค่าอาหาร** ตามที่ระบุไว้ในรายการ



- ✓ **ค่ายานพาหนะ และค่าธรรมเนียมเข้าชมสถานที่ต่างๆ** ตามที่ระบุไว้ในรายการ



- ✓ **น้ำหนักสัมภาระ** ท่านละไม่เกิน 23 กิโลกรัม จำนวนท่านละ 1 ใบ **สัมภาระติดตัวขึ้นเครื่องได้ 1 ชิ้น ต่อท่าน น้ำหนักต้องไม่เกิน 7 กิโลกรัม, ค่าประกันวินาศภัยเครื่องบินตามเงื่อนไขของแต่ละสายการบินที่มีการเรียกเก็บ**

## ค่าประกันอุบัติเหตุในการเดินทางต่างประเทศ



### ตารางผลประโยชน์ Benefits Schedule








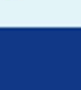
### แผนการประกันภัยอุบัติเหตุเดินทางสำหรับธุรกิจนำเที่ยว

ชื่อตกลงคุ้มครอง	จำนวนเงินประกัน (บาท)
เสียชีวิต สูญเสียอวัยวะ: สายตา หรืออวัยวะภาพถาวรสิ้นเชิงเนื่องจากอุบัติเหตุ	1,000,000
การรักษาพยาบาลต่ออุบัติเหตุแต่ละครั้ง ต่อกับ ต่อระยะเวลาเดินทาง ไม่เกินวงเงิน	500,000

#### เงื่อนไข

1. ความคุ้มครองและผลประโยชน์จำกัดความรับผิดชอบต่อการสูญเสียจากอุบัติเหตุแต่ละครั้ง สำหรับค่าชดเชยต่างๆ ตามกรมธรรม์สูงสุดไม่เกิน 1,000,000 บาทต่ออุบัติเหตุแต่ละครั้งภายใต้กรมธรรม์มาตรฐาน สำหรับธุรกิจนำเที่ยว ผู้ถือกรมธรรม์ต้องแจ้งรายละเอียด การเดินทาง จำนวนรายชื่อ และโปรแกรมการเดินทางของนักท่องเที่ยว ให้บริษัทฯ ทราบก่อนกำหนดการเดินทางทุกครั้ง
2. ระยะเวลาคุ้มครอง : 1 เกี่ยวกับการเดินทาง (trip)
3. ไม่จำกัดอายุผู้เอาประกันภัย
4. กรมธรรม์ประกันภัยนี้ ไม่คุ้มครองผู้ที่เดินทางไป หรือการเดินทางผ่าน หรือ การเดินทางภายในประเทศต่อไปนี้ ออสเตรเลียสถาน เบลารุส โครเอเชีย (รวมถึงเซวัสโตปอล) คิวบา อิหร่าน เนปาล (เฉพาะพื้นที่ใดๆ ที่มีความสูงตั้งแต่ 1,500 เมตร จากระดับน้ำทะเลขึ้นไป) เกาหลีเหนือ รัสเซีย ไซปรัส เวเนซุเอลา พม่า และยูเครน เฉพาะภูมิภาคโคโคเดสเคิล สุอินสค์ เดอร์ซอน และซาปอริฌเจีย - ประเทศต่างๆ ที่ได้รับการคว่ำบาตรจากสหประชาชาติ หรือได้รับ การคว่ำบาตรทางการค้าทางเศรษฐกิจ กฎหมายหรือข้อบังคับของสหภาพยุโรป สหราชอาณาจักร หรือ สหรัฐอเมริกา

## อัตราค่าบริการนี้ไม่รวม

-  ✘ ค่าทำหนังสือเดินทางทุกประเภท
-  ✘ ชาวต่างชาติที่พำนักในประเทศไทย การเดินทางเข้า-ออกประเทศไทย ต้องไปทำเอกสารเข้า-ออกเอง โดยที่ทางบริษัทฯ ไม่ได้ดำเนินการให้ทุกกรณี
-  ✘ ค่าธรรมเนียมยื่นวีซ่าท่องเที่ยวเข้าประเทศจีน ผู้ถือหนังสือเดินทางไทย (หมายเหตุ : ตั้งแต่วันที่ 1 มีนาคม 2567 จีนยกเลิกการขอวีซ่า สำหรับหนังสือเดินทางไทย ท่านสามารถเข้าจีนโดยไม่ต้องขอวีซ่า ) ยกเว้นกรณี การพำนักถาวร การทำงาน การศึกษา กิจกรรมด้านสื่อ หรือกิจกรรมอื่น ๆ ที่จำเป็นต้องได้รับการอนุญาตล่วงหน้าจากหน่วยงานที่รับผิดชอบของอีกฝ่ายหนึ่ง
-  ✘ ค่าวีซ่าจีนสำหรับชาวต่างชาติที่ต้องยื่นวีซ่าเข้าประเทศจีน กรุณาเช็คกับทางเจ้าหน้าที่บริษัททัวร์
-  ✘ ค่าดำเนินการคัดกรองตรวจหาเชื้อ RT-PCR หรือ ATK ในกรณีประเทศจีนต้องให้ตรวจ
-  ✘ ค่าใช้จ่ายอื่นๆ ที่นอกเหนือจากรายการระบุ เช่น ค่าใช้จ่ายส่วนตัวอื่นๆ ฯลฯ
-  ✘ ค่าภาษีมูลค่าเพิ่ม VAT 7 % และหักภาษี ณ ที่จ่าย 3 % ในกรณีที่ลูกค้าต้องการใบเสร็จรับเงินที่ถูกต้อง จะต้องบวกค่าภาษีมูลค่าเพิ่ม และหัก ณ ที่จ่าย จากยอดขายจริงทั้งหมดเท่านั้น และโปรดแจ้งทางบริษัทฯ จะออกให้ภายหลัง ขอสงวนสิทธิ์ออกใบเสร็จที่ถูกต้องให้กับบริษัททัวร์เท่านั้น
-  ✘ ค่าธรรมเนียมน้ำมันและภาษีสนามบิน ทางบริษัทฯ ขอสงวนสิทธิ์เก็บค่าภาษีน้ำมันเพิ่มตามความเป็นจริง ก่อนการเดินทาง

กรุณาเตรียมค่าทิปหัวหน้าทัวร์ โทด์ และคนขับรถ รวม 1,500 บาท  
เด็กชำระทิปเท่ากับผู้ใหญ่



## สำคัญมาก!!

หนังสือเดินทาง (Passport) ต้องมีอายุ 6 เดือนขึ้นไป  
และเหลือหน้าว่าง 2 หน้าขึ้นไป ต้องนำมาในวันเดินทาง

**\*\*ทางบริษัท ไม่สามารถรับผิดชอบ ในกรณีที่ลืมนำมา หรือนำหนังสือเดินทางมาผิดเล่ม**

## กฎข้อบังคับ Power Bank ที่จะนำขึ้นเครื่อง

Power Bank ที่จะนำขึ้นเครื่องที่สนามบินเมืองจีน ต้องมีเครื่องหมาย CCC (China Compulsory Certificate (CCC) หรือเครื่องหมาย 3C เป็นเครื่องหมาย รับรองความปลอดภัยภาคบังคับของจีน ถึงจะนำขึ้นเครื่องได้ ถ้าไม่มีเครื่องหมายนี้ ที่ด้านหลังของ Power Bank ไม่สามารถนำขึ้นเครื่องได้



## ข้อควรทราบก่อนการเดินทาง



คณะจอยทัวร์ขั้นต่ำ 9 ท่าน ออกเดินทาง มีหัวหน้าทัวร์ไทยเดินทางไป-กลับ พร้อมกับคณะขนาดของกรุ๊ปไซค์ จำนวนผู้เดินทางอาจมีการปรับเปลี่ยนขึ้นได้โดยไม่ต้องแจ้งให้ทราบล่วงหน้า



บริษัทฯ มีสิทธิ์ที่จะเปลี่ยนแปลงรายละเอียดบางประการในทัวร์นี้ เมื่อเกิดเหตุสุดวิสัยจนไม่อาจแก้ไขได้



รายการท่องเที่ยวสามารถเปลี่ยนแปลงได้ตามความเหมาะสม โดยคำนึงถึงผลประโยชน์ของผู้เดินทางเป็นสำคัญ



รายการท่องเที่ยว และอาหาร สามารถสลับรายการในแต่ละวัน เพื่อให้โปรแกรมการท่องเที่ยวเป็นไปอย่างราบรื่น และเหมาะสมโดยคำนึงถึงผลประโยชน์ของผู้เดินทางเป็นสำคัญ



บริษัทฯ ไม่รับผิดชอบค่าเสียหายในเหตุการณ์ที่เกิดจากสายการบิน ภัยธรรมชาติ ปฏิวัติ และอื่นๆ ที่อยู่นอกเหนือการควบคุมของทางบริษัทฯ หรือค่าใช้จ่ายเพิ่มเติมที่เกิดขึ้นทางตรงหรือทางอ้อม เช่น การเจ็บป่วย, การถูกทำร้าย, การสูญหาย, ความล่าช้า หรือจากอุบัติเหตุต่างๆ



ทางบริษัทฯ จะไม่รับผิดชอบใดๆทั้งสิ้นหากเกิดกรณีความล่าช้าจากสายการบิน, การประท้วง, การนัดหยุดงาน, การก่อจลาจล หรือกรณีที่ท่านถูกปฏิเสธการเข้าหรือออกเมืองจากเจ้าหน้าที่ตรวจคนเข้าเมืองหรือเจ้าหน้าที่กรมแรงงานทั้งจากไทย และต่างประเทศซึ่งอยู่นอกเหนือความรับผิดชอบของบริษัทฯ



หากไม่สามารถไปเที่ยวในสถานที่ที่ระบุในโปรแกรมได้ อันเนื่องมาจากธรรมชาติ ความล่าช้า และความผิดพลาดจากทางสายการบิน จะไม่มีการคืนเงินใดๆ ทั้งสิ้น แต่ทั้งนี้ทางบริษัทฯ จะจัดหารายการเที่ยวสถานที่อื่นๆ มาให้โดยขอสงวนสิทธิ์การจดหานี้โดยไม่แจ้งให้ทราบล่วงหน้า



ราคานี้คิดตามราคาตั๋วเครื่องบินในปัจจุบัน หากราคาตั๋วเครื่องบินปรับสูงขึ้น บริษัทฯ สงวนสิทธิ์ที่จะปรับราคาตั๋วเครื่องบินตามสถานการณ์ดังกล่าว



ทางบริษัทฯ จะไม่รับผิดชอบใดๆ ทั้งสิ้น หากท่านใช้บริการของทางบริษัทฯ ไม่ครบ อาทิ ไม่เที่ยวบางรายการไม่ทานอาหารบางมื้อเพราะค่าใช้จ่ายทุกอย่าง ทางบริษัทฯ ได้ชำระค่าใช้จ่ายให้ตัวแทนต่างประเทศแบบเหมาขาดก่อนออกเดินทางแล้ว



กรณีที่กองตรวจคนเข้าเมืองที่กรุงเทพฯ และในต่างประเทศปฏิเสธไม่ให้เดินทางออก หรือเข้าประเทศที่ระบุในรายการเดินทางบริษัทฯ ขอสงวนสิทธิ์ที่จะไม่คืนค่าบริการไม่ว่ากรณีใดๆ ทั้งสิ้น



ทางบริษัทฯ จะไม่รับผิดชอบใดๆ ทั้งสิ้น หากเกิดสิ่งของสูญหายจากการโจรกรรม และ/หรือ เกิดอุบัติเหตุที่เกิดจากความประมาทของตัวนักท่องเที่ยวเอง



ในกรณีที่ลูกค้าต้องออกตัวโดยสารถายในประเทศ กรุณาติดต่อเจ้าหน้าที่ของบริษัทฯ ก่อนทุกครั้ง มิฉะนั้นทางบริษัทฯ จะไม่รับผิดชอบค่าใช้จ่ายใดๆ ทั้งสิ้น



เมื่อท่านตกลงชำระเงินไม่ว่าทั้งหมดหรือบางส่วนกับทางบริษัทฯ ทางบริษัทฯ จะถือว่าท่านได้ยอมรับในเงื่อนไขข้อตกลงต่างๆ ที่ได้รับไว้แล้วทั้งหมด



ที่นั่ง Long Leg โดยปกติอยู่บริเวณทางออกประตูฉุกเฉิน และผู้ที่จะนั่งต้องมีคุณสมบัติตรงตามที่สายการบินกำหนด เช่น ต้องเป็นผู้ที่มีร่างกายแข็งแรง และช่วยเหลือผู้อื่นได้อย่างรวดเร็วในกรณีที่เครื่องบินมีปัญหา เช่น สามารถเปิดประตูฉุกเฉินได้ (น้ำหนักประมาณ 20 กิโลกรัม) ไม่ใช่ผู้ที่มีปัญหาทางด้านสุขภาพและร่างกาย และอำนาจในการให้ที่นั่ง Long Leg ขึ้นอยู่กับทางเจ้าหน้าที่เช็คอินสายการบินตอนเวลาที่เช็คอินเท่านั้น

# เงื่อนไขการจอง และชำระเงิน

CASE  
**01**

## ในการจองครั้งแรก

ชำระมัดจำท่านละ  
20,000 บาท หรือทั้งหมด  
(ภายใน 2 วัน หลังจากทำการจอง)  
พร้อมส่งสำเนาหนังสือเดินทางให้กับ  
เจ้าหน้าที่ฝ่ายขายก่อนการเดินทาง 20 วัน

**ตัวอย่าง**  
การถ่ายรูปหน้าพาสปอร์ต



(เงินมัดจำถือเป็นการยืนยันการจองกับบริษัทฯ และขอสงวนสิทธิ์ยกเลิกการจองของท่านหากท่าน  
ไม่ชำระเงินตามกำหนด โดยไม่แจ้งให้ทราบล่วงหน้า)

CASE  
**02**

## กรณีลูกค้าทำการจองน้อยกว่าวันเดินทาง 30 วัน

ทางบริษัทฯ ขอสงวนสิทธิ์ในการเก็บค่าทัวร์เต็มจำนวนทันที  
ในวันที่จองเท่านั้น

CASE  
**03**

## ชำระส่วนที่เหลือ ก่อนเดินทาง 30 วัน

(นับรวมวันเสาร์ อาทิตย์ และวันหยุดราชการ)

หากท่านไม่ชำระตามวันดังกล่าวทางบริษัทถือว่าท่านยกเลิกการเดินทาง  
โดยไม่มีเงื่อนไข และขอสงวนสิทธิ์ในการคืนเงินตามเงื่อนไขการยกเลิก

CASE  
**04**

## กรณีที่ท่านชำระค่าทัวร์ทั้งหมดหรือบางส่วน

ทางบริษัทฯ ถือว่าท่านได้ยอมรับเงื่อนไขและข้อตกลงต่างๆ  
ที่ได้ระบุไว้ทั้งหมดนี้แล้ว



## แจ้งเพื่อทราบ

► กรณีลูกค้าจองทัวร์และชำระมัดจำแล้ว  
ถือว่าท่านได้ยอมรับในข้อความ และเงื่อนไขที่บริษัทแจ้งข้างต้น



## เงื่อนไขการยกเลิก

กรณีการขอยกเลิกการเดินทาง หรือเลื่อนการเดินทาง จะต้องอีเมลล์ เพื่อเป็นการแจ้งยกเลิกกับทางบริษัทอย่างเป็นทางการเป็นลายลักษณ์อักษร  
( การยกเลิกการจอง กรุณาโทรติดต่อเจ้าหน้าที่ฝ่ายขายเท่านั้น )

กรณีต้องการขอรับเงินค่าบริการคืน จะต้องอีเมลล์ เพื่อทำเรื่องขอรับเงินค่าบริการคืน โดยแนบหนังสือมอบอำนาจพร้อมหลักฐานประกอบการมอบอำนาจ และหน้าสมุดบัญชีธนาคาร (ต้องเป็นชื่อบัญชีเดียวกันที่ชำระค่าบริการ) ที่ต้องการให้นำเงินเข้าให้ครบถ้วน โดยมีเงื่อนไขการคืนเงินค่าบริการ ตามประกาศคณะกรรมการธุรกิจนำเที่ยวและมัคคุเทศก์ เรื่อง หลักเกณฑ์เกี่ยวกับการกำหนดอัตราค่าเงินค่าบริการคืนให้แก่นักท่องเที่ยว พ.ศ. 2563 ดังนี้

วันที่ยกเลิกการเดินทาง	เก็บเงินยกเลิกการเดินทาง
ไม่น้อยกว่า <b>30</b> วันก่อนการเดินทาง (ไม่นับวันเดินทาง)	คืนเงินค่าทัวร์เต็มจำนวน ยกเว้น ค่าใช้จ่ายที่เกิดขึ้นจริง เพื่อการเตรียมการนำเที่ยว ทั้งหมด เช่น ค่ามัดจำ ตั๋วเครื่องบิน ค่าบริการแลนด์ ต่างประเทศ เป็นต้น
ไม่น้อยกว่า <b>15 - 29</b> วันก่อนการเดินทาง (ไม่นับวันเดินทาง)	คืนเงิน <b>50%</b> ของค่าทัวร์ทั้งหมด ยกเว้น ค่าใช้จ่ายที่เกิดขึ้นจริง เพื่อการเตรียมการนำเที่ยว ทั้งหมด เช่น ค่ามัดจำ ตั๋วเครื่องบิน ค่าบริการแลนด์ ต่างประเทศ เป็นต้น
ไม่น้อยกว่า <b>15</b> วันก่อนการเดินทาง (ไม่นับวันเดินทาง)	ทางบริษัทฯ ขอสงวนสิทธิ์ <b>ไม่คืนเงินค่าทัวร์ทั้งหมด</b> การจ่ายเงินคืนแต่มีข้อยกเว้นกรณีกำหนดค่าบนบงซึ่งมีการ หักเงินในบางส่วนนั้น เนื่องจากทางบริษัทฯ มีค่าใช้จ่ายที่ใช้จ่ายจริง เพื่อการเตรียมการนำเที่ยวไปแล้ว เช่น การมัดจำที่นั่ง ตั๋วเครื่องบิน การจองที่พัก และ ค่าใช้จ่ายที่จ่ายเป็นอื่นๆ เป็นต้น
<b>การยกเลิกเดินทางกับกรุ๊ป</b> ที่ออกเดินทางช่วง เทศกาลวันหยุด เช่น ปีใหม่, สงกรานต์ เป็นต้น	บางสายการบินมีการกำหนดมัดจำที่นั่งกับสายการบิน และค่ามัดจำที่พัก รวมถึงเที่ยวบินพิเศษ เช่น CHARTER FLIGHT <b>จะไม่มีการคืนเงินมัดจำ หรือ</b> <b>ค่าทัวร์ทั้งหมดที่ชำระแล้ว</b> ไม่ว่ายกเลิกด้วยกรณีใดๆ
หากท่าน <b>งดการใช้บริการ</b> รายการใดรายการหนึ่ง หรือ ไม่เดินทางพร้อมคณะ	ทางบริษัทฯ <b>จะถือว่าท่านสละสิทธิ์ ไม่อาจเรียกร้อง</b> <b>ค่าบริการ และเงินมัดจำคืน</b> ไม่ว่ากรณีใดๆ ทั้งสิ้น
กรณีที่กองตรวจคนเข้าเมือง ในกรุงเทพฯ และต่างประเทศ <b>ปฏิเสธการเดินทาง</b> ออกหรือเข้าประเทศที่ระบุ	บริษัทฯ ขอสงวนสิทธิ์ <b>ที่จะไม่คืนค่าทัวร์ ไม่ว่ากรณีใดๆ</b> *สำคัญ บริษัทฯ ธุรกิจเพื่อการท่องเที่ยวเท่านั้น ไม่สนับสนุนการเดินทาง เข้าประเทศโดยผิดกฎหมาย ลูกค้านำต้องผ่านการตรวจคนเข้าเมือง ด้วยตัวของท่านเอง โดยมีบุคคลที่ไม่สามารถช่วยเหลือใดๆ ได้ทั้งสิ้น

\*\* ก่อนทำการจองทัวร์ทุกครั้ง กรุณาอ่านโปรแกรมอย่างละเอียดทุกหน้า และทุกบรรทัด  
เนื่องจากทางบริษัทฯ จะอิงตามรายละเอียดของโปรแกรมที่ขายเป็นหลัก \*\*



### แจ้งเพื่อทราบ

กรณีลูกค้าจองทัวร์และชำระมัดจำแล้ว ถือว่าท่านได้ยอมรับในข้อความ และเงื่อนไขที่บริษัทฯ แจ้งข้างต้น